



MEMORIZE AS IMAGENS DA SEMANA  
MAIS IMPORTANTE DA IGREJA CATÓLICA

DOMINGO  
DE RAMOS



DOMINGO  
DE RAMOS



SEGUNDA-FEIRA  
SANTA



SEGUNDA-FEIRA  
SANTA



QUARTA-FEIRA  
SANTA



QUARTA-FEIRA  
SANTA



TÉRÇA-FEIRA  
SANTA



TÉRÇA-FEIRA  
SANTA



QUINTA-FEIRA  
SANTA



QUINTA-FEIRA  
SANTA



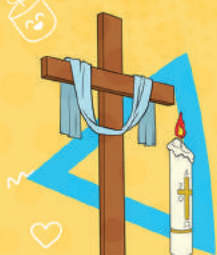
SEXTA-FEIRA  
SANTA



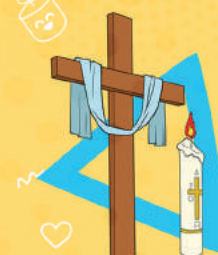
SEXTA-FEIRA  
SANTA



SÁBADO  
SANTO



SÁBADO  
SANTO



DOMINGO  
DE PÁSCOA



DOMINGO  
DE PÁSCOA

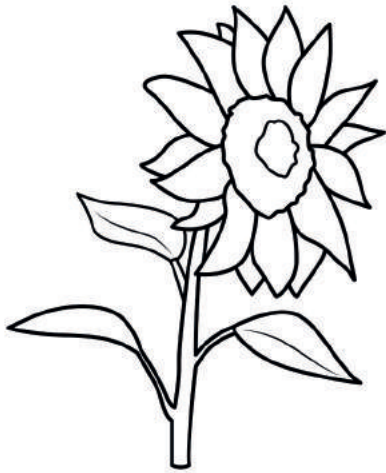




# PINTE COM A TURMINHA

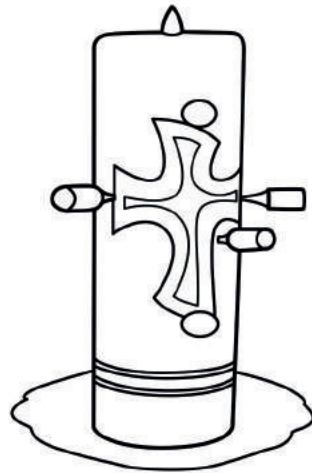


QUE TAL COLORIR OS SÍMBOLOS PASCAIS ENQUANTO APRENDE O SIGNIFICADO DE CADA UM DELES?



## GIRASSOL

É A FLOR QUE GIRA PROCURANDO A LUZ DO SOL; REPRESENTA A BUSCA DA LUZ, QUE É CRISTO JESUS.



## VELA

EXISTE UMA GRANDE VELA QUE SE ACENDE NA IGREJA, NO SÁBADO DE ALELUIA: O CÍRIO PASCAL. SIGNIFICA QUE "CRISTO É A LUZ DOS POVOS".



## SINOS

NO DOMINGO DE PÁSCOA, OS SINOS ANUNCIAM, COM ALEGRIA, A RESSURREIÇÃO.



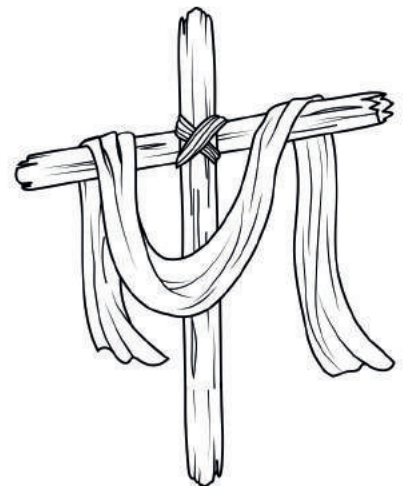
## PÃO E VINHO

CRISTO ESCOLHEU OS ALIMENTOS MAIS COMUNS PARA SIMBOLIZAR SUA PRESENÇA ENTRE NÓS. A ÚLTIMA CEIA, NA QUAL JESUS COME E BEBE COM SEUS DISCÍPULOS, É CELEBRADA NA QUINTA-FEIRA SANTA.



## COELHO

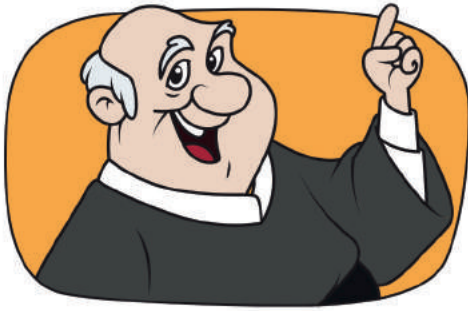
O COELHO É UM ANIMAL QUE TEM MUITOS FILHOTES E SIMBOLIZA A FECUNDIDADE DA MISSÃO DE CRISTO. OS OVOS RECORDAM A VIDA NOVA QUE CRISTO NOS DÁ.



## CRUZ

A CRUZ VAZIA, COM UM PANO BRANCO, LEMBRA QUE CRISTO NÃO ESTÁ MAIS MORTO, RESSUSCITOU!

# Mensagem secreta

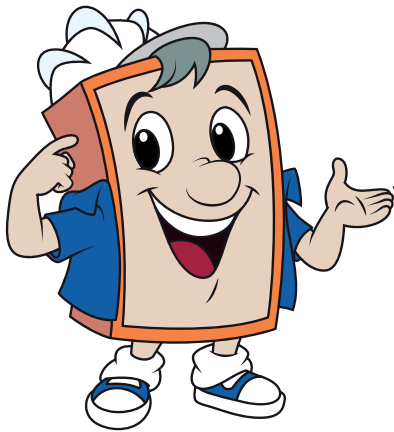


PREENCHA O DIAGRAMA COM AS RESPOSTAS DAS QUESTÕES ABAIXO E DESCUBRA A MENSAGEM SECRETA DA TURMA DOS DEVOTOS MIRINS PARA VOCÊ! USE O LIVRO DIGITAL 'A HISTÓRIA DA SEMANA SANTA E PÁSCOA' PARA TE AJUDAR.

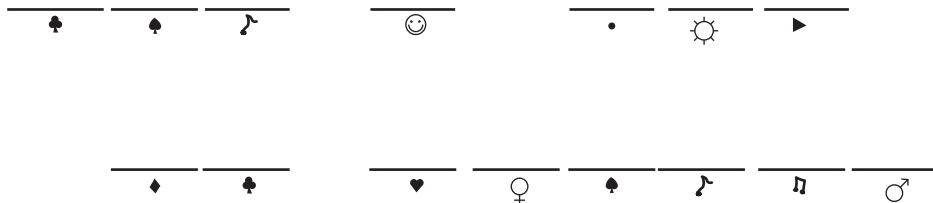
1. CELEBRAMOS NO DOMINGO DE PÁSCOA A \_\_\_\_\_ DA RESSUREIÇÃO.
2. NO DOMINGO DE RAMOS CELEBRAMOS A CHEGADA DE JESUS EM \_\_\_\_\_.
3. NO EVANGELHO DA PAIXÃO É NARRADO O \_\_\_\_\_ DE JESUS.
4. NA TERÇA-FEIRA SANTA LEMOS NO EVANGELHO SOBRE A \_\_\_\_\_ DE JUDAS.
5. NA SEGUNDA-FEIRA SANTA RECORDAMOS A VISITA DE JESUS A \_\_\_\_\_ E SUAS IRMÃS, MARTA E MARIA.
6. ACONTECE NA QUINTA-FEIRA SANTA O RITO DE \_\_\_\_\_-\_\_\_\_\_, ONDE JESUS NOS LEMBRA DA IMPORTÂNCIA DE SERVIR AOS IRMÃOS.
7. O SÁBADO SANTO TAMBÉM É CONHECIDO COMO \_\_\_\_\_ DE ALELUIA.
8. NA PÁSCOA CELEBRAMOS A \_\_\_\_\_ DE CRISTO.
9. A GRANDE VELA QUE É ACESA NO SÁBADO DE ALELUIA CHAMA-SE \_\_\_\_\_ PASCAL.
10. SÍMBOLO PASCAL QUE SIMBOLIZADA A VIDA NOVA \_\_\_\_\_.
11. FLOR QUE SIMBOLIZA A BUSCA DA LUZ QUE É CRISTO JESUS.

			1	F										
			2	E										
		3		L										
4				I										
		5		Z										
				-										
6				P										
			7	Ã										
		8		S										
			9	C										
			10	O										
		11		A										

# ENIGMA DE PÁSCOA



QUE FRASE O PADRE DIZ QUANDO ELE  
LEVANTA O CÍRIO PASCAL ACESO?  
RESPONDA O ENIGMA E DESCUBRA!



A	C	D	E	I	L	O	R	S	T	U	Z
☺	♥	♦	♣	♠	•	♂	♀	♪	♫	☀	▶